

Université Claude Bernard Lyon 1



**Le devenir des diplômés de licence  
générale ayant quitté l'UCBL l'année  
suivante  
12 mois après l'obtention du diplôme**

**Promotion 2006-2007**

**Université Claude Bernard Lyon 1  
Direction OQAPi  
(Organisation de la Qualité et de l'Aide au Pilotage)**

(Enquête réalisé entre septembre 2008 et avril 2009)

## SOMMAIRE

<b>OBJECTIFS ET METHODOLOGIE DE L'ENQUETE .....</b>	<b>3</b>
<b>POPULATION CONCERNEE PAR L'ENQUETE.....</b>	<b>4</b>
<b>TAUX DE REPONSE SELON LES FORMATIONS .....</b>	<b>5</b>
<b>CARACTERISTIQUES DES REpondANTS.....</b>	<b>6</b>
Genre.....	6
Régime d'inscription.....	6
Age .....	6
Nationalité.....	7
Série du Baccalauréat.....	7
Diplôme antérieur à la licence (diplômés répondants).....	7
<b>PARCOURS DES REpondANTS A L'ISSUE DE LA LICENCE.....</b>	<b>8</b>
Science, Technologie, Santé.....	8
STAPS.....	9
<b>POURSUITE D'ETUDES APRES L'OBTENTION DE LA LICENCE.....</b>	<b>10</b>
<b>SITUATION PROFESSIONNELLE AU MOMENT DE L'ENQUETE (EN SEPTEMBRE 2008).....</b>	<b>11</b>
Situation au moment de l'enquête de l'ensemble des répondants.....	11
Situation au moment de l'enquête des répondants hors poursuite d'études.....	11
Situation des diplômés en Poursuite d'études (en septembre 2008).....	12
Situation des diplômés en emploi (en septembre 2008).....	13
Caractéristique de l'emploi actuel.....	14
Situation au moment de l'enquête des diplômés répondants ayant poursuivi des études immédiatement après l'obtention du diplôme en 2007-2008 : .....	18

## OBJECTIFS ET METHODOLOGIE DE L'ENQUETE

Depuis l'an dernier, l'université Claude Bernard Lyon 1 a décidé de réaliser une enquête sur le devenir professionnel des diplômés de licences générales afin de connaître leur devenir après l'obtention d'une licence.

Cette enquête a deux principaux objectifs :

- l'aide à l'orientation et l'insertion professionnelle des étudiants en permettant à chaque étudiant de savoir ce que sont devenus les anciens de sa filière, en termes de poursuite d'études ou d'entrée dans la vie active.
- l'aide au pilotage de l'établissement en produisant des indicateurs sur les formations de l'Université (Indicateurs également demandés par le ministère de la recherche et de l'enseignement supérieur).

L'enquête concerne tous les étudiants en **inscriptions principales** qui ont obtenu une licence générale en 2006-2007 et qui ne se sont pas réinscrits à l'université Claude Bernard Lyon 1 l'année suivante (en 2007-2008).

En 2006-2007, **1973** étudiants inscrits<sup>1</sup> en Licence générale, dont **348** inscrits en STAPS<sup>2</sup>, **1339** (dont 251 en STAPS) ont obtenu leur licence.

Parmi les 1339 diplômés :

- 915 se sont réinscrits à l'université Lyon1 en 2007-2008 (soit un taux de poursuite d'études dans l'établissement de 68,3%).
- **424** ont **quitté l'université (soit un taux de sortie de 31,7%)**. Notre étude a concerné essentiellement cette population sortante : **424 diplômés**.

Les diplômés ont été interrogés sur leur situation professionnelle, plus d'un an après l'obtention de leur diplôme.

Le recueil de données s'est effectué de septembre 2008 à avril 2009. Nous avons fait un envoi postal du questionnaire fin septembre 2008 à l'adresse des parents.

Environ un mois après, une première relance par voie postale a été réalisée auprès des non répondants, suivie de plusieurs relances téléphoniques et électroniques.

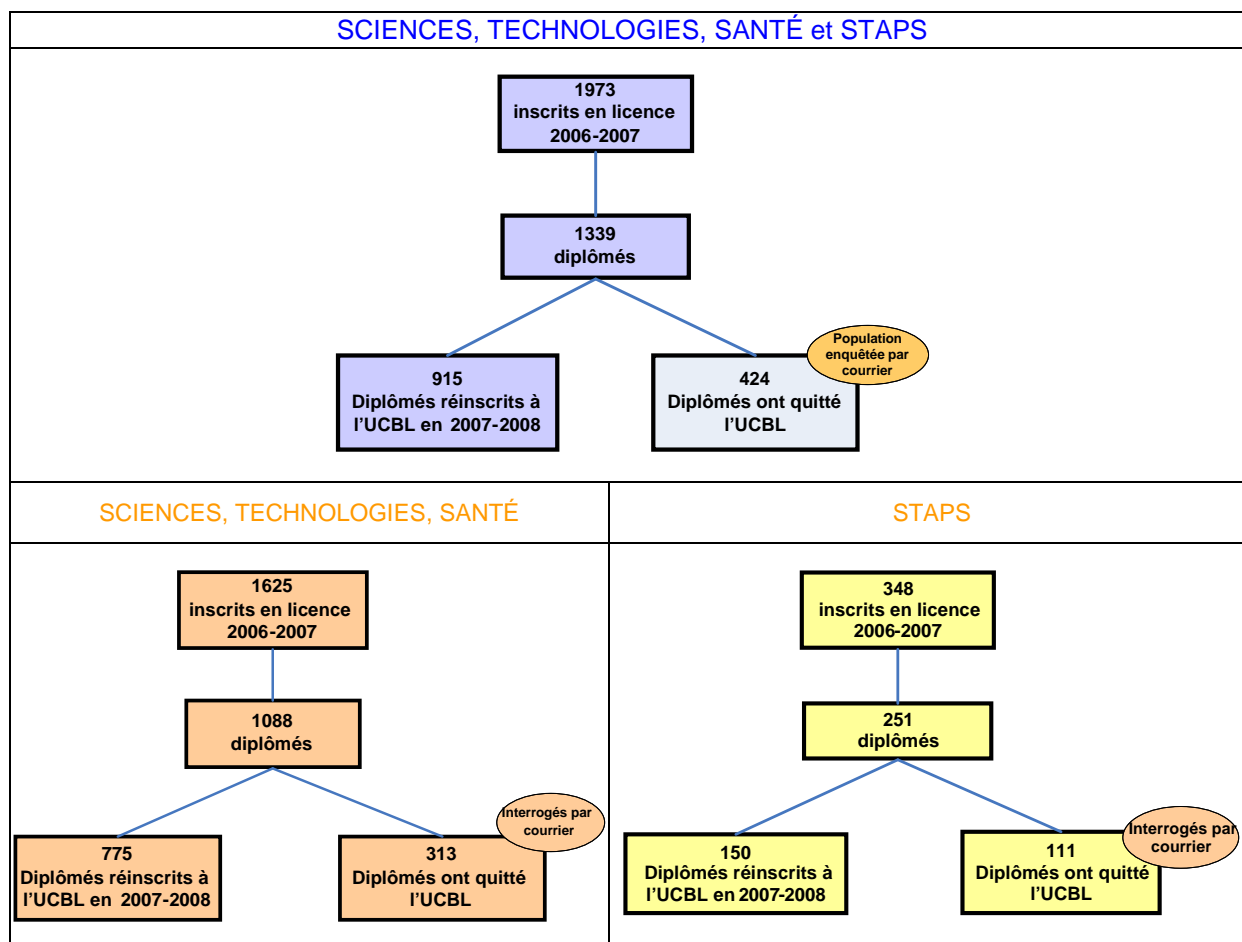
---

<sup>1</sup> Seules les inscriptions principales ont été prises en compte

<sup>2</sup> Sciences et Techniques des Activités Physiques et Sportives

## POPULATION CONCERNÉE PAR L'ENQUÊTE

Discipline	Nombre d'inscrits	Nombre de diplômés	Nombre de diplômés réinscrits à Lyon1 (en 2007-2008)	Nombre de diplômés non réinscrits à Lyon1, enquêtés
Sciences de la nature et de la vie	636	442	287	155
Sciences et structures de la matière	546	350	260	90
Sciences et technologie - Sc. Ingénieur	443	296	228	68
<b>Total:</b>	<b>1 625</b>	<b>1 088</b>	<b>775</b>	<b>313</b>
STAPS	348	251	140	111
<b>Total:</b>	<b>348</b>	<b>251</b>	<b>140</b>	<b>111</b>
<b>Ensemble :</b>	<b>1 973</b>	<b>1 339</b>	<b>915</b>	<b>424</b>



## TAUX DE REPOSE SELON LES FORMATIONS

Parmi les 424 diplômés interrogés, **294** ont répondu à l'enquête soit un taux de réponse brut de **69,3%**.

Plusieurs recherches de coordonnées ont permis de réduire l'effectif de ceux qui n'avaient pu être joints suite à des changements d'adresse (soit **22** diplômés). Donc le nombre total des diplômés réellement interrogés est de **402** soit un taux de retour net de **73,1%** (soit 294 diplômés sur 402)

Le taux de réponse varie selon la formation suivie.

Discipline	Formation	Nb inscrits	Nb diplômés	Nb réinscrits Lyon1 2007-2008	Taux réinscrits Lyon1 2007-2008	Nb diplômés non réinscrits	Nb répondants	Taux de retour*
Sciences de la nature et de la vie	Licence Biochimie 3A	131	86	71	82,6 %	15	11	73,3 %
	Licence Biologie Parcours 1 (GBD) 3A	46	34	25	73,5 %	9	6	66,7 %
	Licence Biologie Parcours 2 (Microbiologie) 3A	76	40	28	70,0 %	12	7	58,3 %
	Licence Biologie Parcours 3 (Physiologie) 3A	76	54	32	59,3 %	22	17	77,3 %
	Licence Biologie Parcours 4 (BOP) 3A	68	48	28	58,3 %	20	19	95,0 %
	Licence Biologie Parcours 5 (Métiers-Biodiversité) 3A	26	14	1	7,1 %	13	9	69,2 %
	Licence Biologie Parcours 6 (BGSTU) 3A	89	65	35	53,8 %	30	26	86,7 %
	Licence Biologie Parcours 7 (BMC) 3A	49	46	44	95,7 %	2	1	50,0 %
	Licence Mathématiques Informatique du Vivant 3A	19	7	5	71,4 %	2	2	100,0 %
	Licence STU Parcours 1 (Géosciences Fondamentales) 3A	15	9	3	33,3 %	6	4	66,7 %
	Licence STU Parcours 2 (Méthodes Appliquées en Géoscienc)	25	23	1	4,3 %	22	16	72,7 %
	Licence STU Parcours 3 (Planètes) 3A	16	16	14	87,5 %	2	2	100,0 %
<b>Total :</b>		<b>636</b>	<b>442</b>	<b>287</b>	<b>64,9 %</b>	<b>155</b>	<b>120</b>	<b>77,4 %</b>
Sciences et structures de la matière	Licence chimie Parcours 1 (chimie) 3A	73	49	32	65,3 %	17	9	52,9 %
	Licence chimie Parcours 2 (physique/chimie) 3A	33	22	16	72,7 %	6	5	83,3 %
	Licence chimie Parcours 3 (sciences de la matière) 3A	22	21	20	95,2 %	1	1	100,0 %
	Licence Mass 3A	41	29	12	41,4 %	17	12	70,6 %
	Licence mathématiques Parcours 1 (maths appl) 3A	171	77	38	49,4 %	39	35	89,7 %
	Licence mathématiques Parcours 2 (mat fond) 3A	27	22	21	95,5 %	1	0	0,0 %
	Licence mathématiques Parcours 3 (SAF) 3A	41	37	36	97,3 %	1	1	100,0 %
	Licence physique Parcours 1 (physique) 3A	75	37	31	83,8 %	6	4	66,7 %
	Licence physique Parcours 2 (physique/chimie) 3A	16	10	8	80,0 %	2	2	100,0 %
Licence physique Parcours 3 (Sc mat) 3A	47	46	46	100,0 %	0	0	0,0 %	
<b>Total :</b>		<b>546</b>	<b>350</b>	<b>260</b>	<b>74,3 %</b>	<b>90</b>	<b>69</b>	<b>76,7 %</b>
Sciences et technologie - Sc. Ingénieur	Licence Informatique Parcours 1 (Informatique) 3A	119	79	53	67,1 %	26	15	57,7 %
	Licence Informatique Parcours 2 (inf fond) 3A	20	0	0	0,0 %	0	0	0,0 %
	Licence Informatique Parcours 3 (E-MIAG) 3A	13	5	2	40,0 %	3	2	66,7 %
	Licence Informatique Parcours 3 (MIAG) 3A	58	47	42	89,4 %	5	4	80,0 %
	Licence Informatique Parcours 3 (MIAG soir) 3A	5	5	3	60,0 %	2	2	100,0 %
	Licence SPIP2 (ingénierie mécanique) 3A	20	10	4	40,0 %	6	3	50,0 %
	Licence SPI Parcours 1 (mécanique) 3A	44	28	21	75,0 %	7	5	71,4 %
	Licence SPI Parcours 3 (gén proc) 3A	13	8	8	100,0 %	0	0	0,0 %
	Licence SPI Parcours 4 (EEA) 3A	68	48	38	79,2 %	10	7	70,0 %
	Licence SPI Parcours 5 (GBM) 3A	22	16	15	93,8 %	1	1	100,0 %
Licence SPI Parcours 6 (Génie Civil et Construction) 3A	61	50	42	84,0 %	8	6	75,0 %	
<b>Total :</b>		<b>443</b>	<b>296</b>	<b>228</b>	<b>77,0 %</b>	<b>68</b>	<b>45</b>	<b>66,2 %</b>
STAPS	Licence STAPS APA 3 <sup>e</sup> Année	81	71	36	50,7 %	35	20	57,1 %
	Licence STAPS CT 3 <sup>e</sup> Année	41	33	14	42,4 %	19	12	63,2 %
	Licence STAPS EM 3 <sup>e</sup> Année	150	100	65	65,0 %	35	17	48,6 %
	Licence STAPS ENT 3 <sup>e</sup> Année	76	47	25	53,2 %	22	11	50,0 %
<b>Total :</b>		<b>348</b>	<b>251</b>	<b>140</b>	<b>55,8 %</b>	<b>111</b>	<b>60</b>	<b>54,1 %</b>
<b>Total général :</b>		<b>1973</b>	<b>1339</b>	<b>915</b>	<b>68,3 %</b>	<b>424</b>	<b>294</b>	<b>69,3 %</b>

\* Nombre de répondants/Nombre de diplômés enquêtés

## CARACTERISTIQUES DES REpondANTS

### GENRE

Diplômés répondants							Diplômés enquêtés						
	Sciences, Technologies, Santé		STAPS		Total	%		SCIENCES, TECHNOLOGIES, SAÏTE		STAPS		Total	%
	Effectifs	%	Effectifs	%				Effectifs	%	Effectifs	%		
Femmes	136	58,1 %	28	46,7 %	<b>164</b>	<b>55,8 %</b>		174	55,6 %	47	42,3 %	<b>221</b>	52,1 %
Hommes	98	41,9 %	32	53,3 %	<b>130</b>	<b>44,2 %</b>		139	44,4 %	64	57,7 %	<b>203</b>	47,9 %
<b>Total:</b>	<b>234</b>	<b>100,0 %</b>	<b>60</b>	<b>100,0 %</b>	<b>294</b>	<b>100,0 %</b>		<b>313</b>	<b>100,0 %</b>	<b>111</b>	<b>100,0 %</b>	<b>424</b>	<b>100,0 %</b>

La population des diplômés répondants est en majorité féminine 55,8% (soit 164 femmes) contre 44,2% (soit 130 hommes).

### REGIME D'INSCRIPTION

Diplômés répondants							Diplômés enquêtés						
	Sciences, Technologies, Santé		STAPS		Total	%		SCIENCES, TECHNOLOGIES, SAÏTE		STAPS		Total	%
	Effectifs	%	Effectifs	%				Effectifs	%	Effectifs	%		
Formation initiale traditionnelle	222	94,9 %	58	96,7 %	<b>280</b>	<b>95,2 %</b>		299	95,5 %	109	98,2 %	<b>408</b>	96,2 %
VAE	7	3,0 %			<b>7</b>	<b>2,4 %</b>							
Formation continue	5	2,1 %	1	1,7 %	<b>6</b>	<b>2,0 %</b>		9	2,9 %	1	0,9 %	<b>10</b>	2,4 %
Formation en apprentissage			1	1,7 %	<b>1</b>	<b>0,3 %</b>		5	1,6 %	1	0,9 %	<b>6</b>	1,4 %
<b>Total:</b>	<b>234</b>	<b>100,0 %</b>	<b>60</b>	<b>100,0 %</b>	<b>294</b>	<b>100,0 %</b>		<b>313</b>	<b>100,0 %</b>	<b>111</b>	<b>100,0 %</b>	<b>424</b>	<b>100,0 %</b>

95,2% des répondants ont suivi leur licence **en formation initiale**, près de 5% en formation continue et en VAE (Validation des acquis des expériences).

### AGE

Diplômés répondants							Diplômés enquêtés						
	Sciences, Technologies, Santé		STAPS		Total	%		SCIENCES, TECHNOLOGIES, SAÏTE		STAPS		Total	%
	Effectifs	%	Effectifs	%				Effectifs	%	Effectifs	%		
Moins de 23 ans	9	3,8 %	2	3,3 %	<b>11</b>	<b>3,7 %</b>		11	3,5 %	2	1,8 %	<b>13</b>	3,1 %
23 ans	80	34,2 %	16	26,7 %	<b>96</b>	<b>32,7 %</b>		93	29,7 %	33	29,7 %	<b>126</b>	29,7 %
24 ans	62	26,5 %	17	28,3 %	<b>79</b>	<b>26,9 %</b>		83	26,5 %	35	31,5 %	<b>118</b>	27,8 %
25 ans et plus	83	35,5 %	25	41,7 %	<b>108</b>	<b>36,7 %</b>		126	40,3 %	41	36,9 %	<b>167</b>	39,4 %
<b>Total:</b>	<b>234</b>	<b>100,0 %</b>	<b>60</b>	<b>100,0 %</b>	<b>294</b>	<b>100,0 %</b>		<b>313</b>	<b>100,0 %</b>	<b>111</b>	<b>100,0 %</b>	<b>424</b>	<b>100,0 %</b>

36,4% (soit 107 diplômés répondants) ont un âge inférieur ou égal à 23 ans. Plus de la moitié des répondants ont un âge supérieur ou égal à 24 ans dont plus d'un tiers âgés de 25 ans et plus.

## NATIONALITE

Diplômés répondants							Diplômés enquêtés						
	Sciences, Technologies, Santé		STAPS		Total	%		SCIENCES, TECHILOGIES, SAITE		STAPS		Total	%
	Effectifs	%	Effectifs	%				Effectifs	%	Effectifs	%		
Française	227	97,0 %	60	100,0 %	287	97,6 %		295	94,2 %	111	100,0 %	406	95,8 %
Etrangère	7	3,0 %			7	2,4 %		18	5,8 %			18	4,2 %
<b>Total:</b>	<b>234</b>	<b>100,0 %</b>	<b>60</b>	<b>100,0 %</b>	<b>294</b>	<b>100,0 %</b>		<b>313</b>	<b>100,0 %</b>	<b>111</b>	<b>100,0 %</b>	<b>424</b>	<b>100,0 %</b>

97,6% des répondants sont de nationalité française.

## SERIE DU BACCALAUREAT

Diplômés répondants							Diplômés enquêtés						
	Sciences, Technologies, Santé		STAPS		Total	%		SCIENCES, TECHILOGIES, SAITE		STAPS		Total	%
	Effectifs	%	Effectifs	%				Effectifs	%	Effectifs	%		
Bac S - Scientifique	208	88,9 %	40	66,7 %	248	84,4 %	Bac S	265	84,7 %	64	57,7 %	329	77,6 %
Bac technologique	16	6,8 %	4	6,7 %	20	6,8 %	Bac technologique	26	8,3 %	9	8,1 %	35	8,3 %
Bac ES - Economique et Social	2	0,9 %	12	20,0 %	14	4,8 %	Bac ES	3	1,0 %	29	26,1 %	32	7,5 %
Autres dispenses	6	2,6 %			6	2,0 %	Autres dispenses	17	5,4 %	3	2,7 %	20	4,7 %
Bac L - Littéraire	1	0,4 %	2	3,3 %	3	1,0 %	Bac L	1	0,3 %	4	3,6 %	5	1,2 %
Bac professionnel	1	0,4 %	2	3,3 %	3	1,0 %	Bac professionnel	1	0,3 %	2	1,8 %	3	0,7 %
<b>Total:</b>	<b>234</b>	<b>100,0 %</b>	<b>60</b>	<b>100,0 %</b>	<b>294</b>	<b>100,0 %</b>	<b>Total:</b>	<b>313</b>	<b>100,0 %</b>	<b>111</b>	<b>100,0 %</b>	<b>424</b>	<b>100,0 %</b>

90,1% (soit 265 des répondants) sont titulaires d'un baccalauréat général, le bac scientifique est le plus représenté : 84,4% soit 248 répondants.

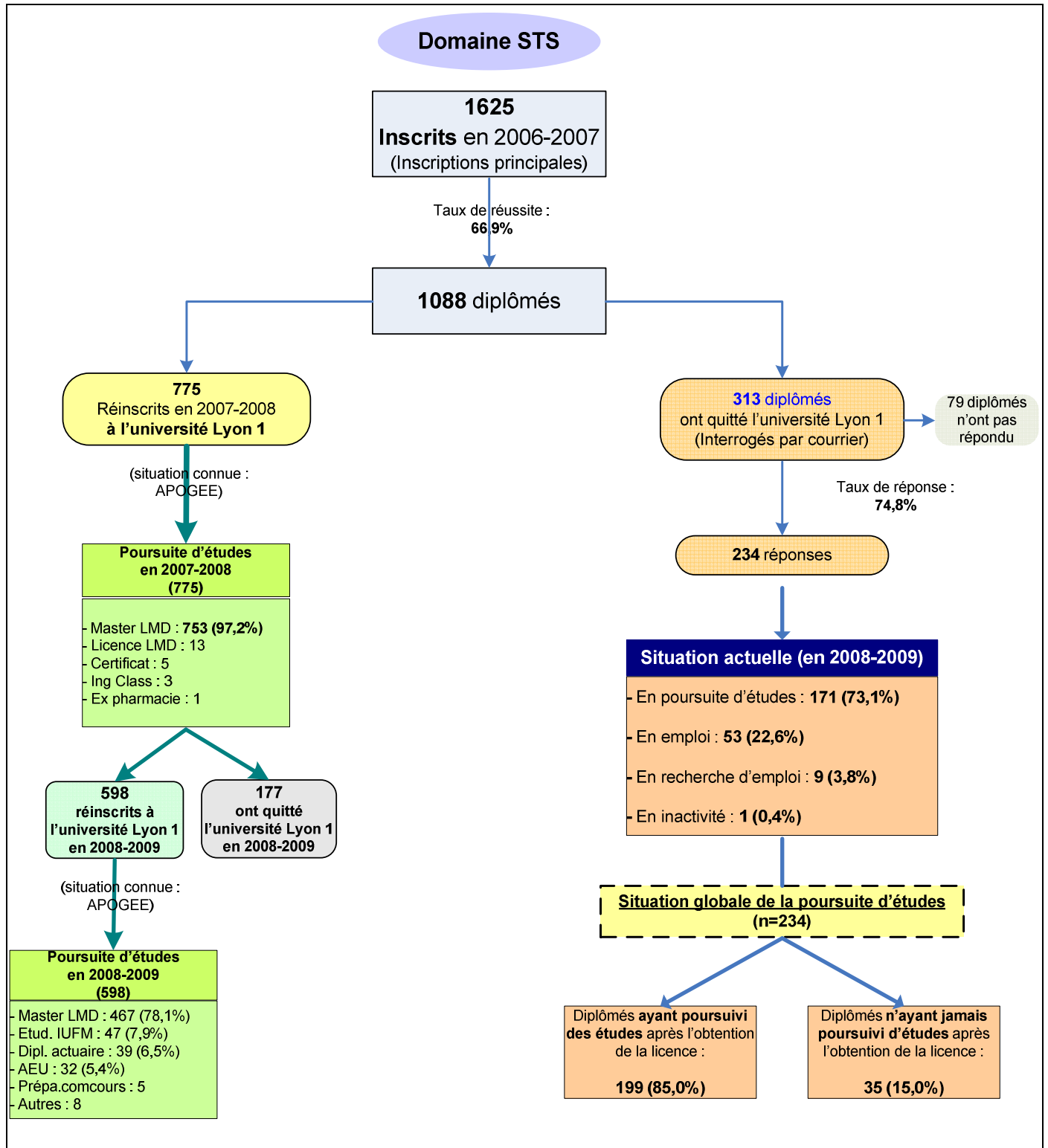
## DIPLOME ANTERIEUR A LA LICENCE (DIPLOMES REpondants)

	Sciences, Technologies, Santé		STAPS		Total	%
	Effectifs	%	Effectifs	%		
L2 (Deug 2)	174	74,4 %	53	88,3 %	227	77,2 %
DUT	20	8,5 %			20	6,8 %
BTS	18	7,7 %			18	6,1 %
Classe Préparatoire	16	6,8 %			16	5,4 %
L3 (licence générale)	2	0,9 %	7	11,7 %	9	3,1 %
Autre	3	1,3 %			3	1,0 %
Master 1	1	0,4 %			1	0,3 %
<b>Total:</b>	<b>234</b>	<b>100,0 %</b>	<b>60</b>	<b>100,0 %</b>	<b>294</b>	<b>100,0 %</b>

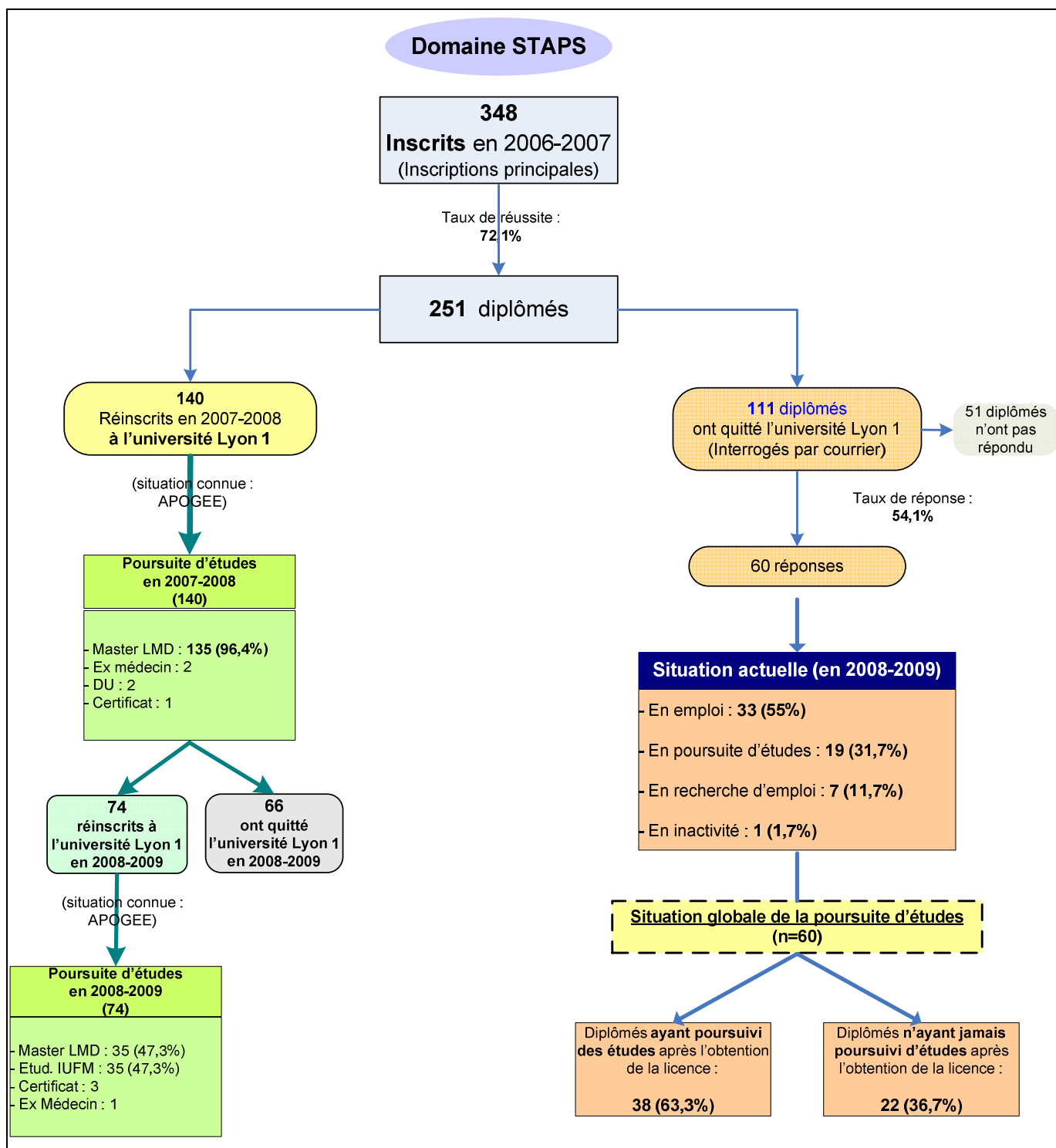
90,1% soit 265 diplômés répondants sont majoritairement titulaires d'un diplôme général de niveau BAC+2.

# PARCOURS DES REpondANTS A L'ISSUE DE LA LICENCE

## SCIENCE, TECHNOLOGIE, SANTE

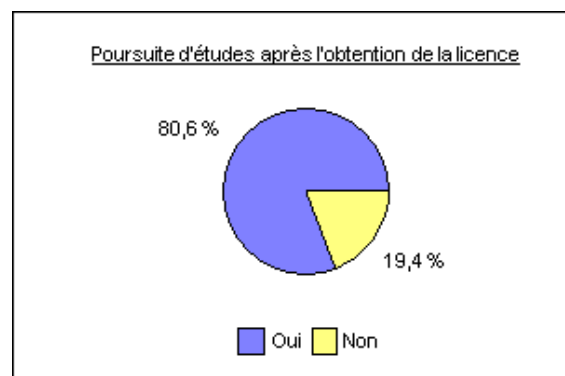






## POURSUITE D'ETUDES APRES L'OBTENTION DE LA LICENCE

Après l'obtention de la licence, 237 des répondants ont choisi de poursuivre des études (soit **80,6%** diplômés).



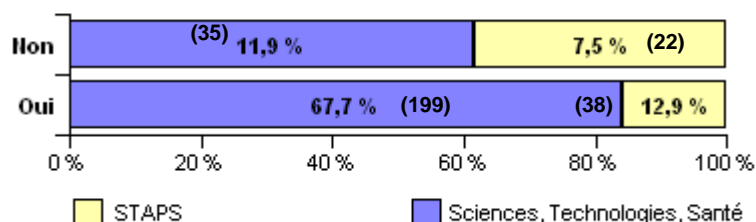
<u>Poursuite d'études après l'obtention de la licence</u>	Sciences, Technologies, Santé		STAPS		Effectifs	%
	Effectifs	%	Effectifs	%		
<b>Oui</b>	199	85,0 %	38	63,3 %	<b>237</b>	<b>80,6 %</b>
<b>Non</b>	35	15,0 %	22	36,7 %	<b>57</b>	<b>19,4 %</b>
<b>Total:</b>	<b>234</b>	<b>100,0 %</b>	<b>60</b>	<b>100,0 %</b>	<b>294</b>	<b>100,0 %</b>

Sur les 234 diplômés issus du domaine Sciences, Technologies, Santé, 85% (soit 199 répondants) ont poursuivi des études après l'obtention de la licence et en ce qui concerne les diplômés issus du domaine STAPS, le taux de poursuite d'études est égal à 63,3%.

Par rapport à la totalité des répondants, 199 (soit 67,7% des diplômés), issus du domaine Sciences, Technologies, Santé, ont poursuivi des études après l'obtention de leur diplôme.

Contrairement aux diplômés répondants issus du domaine STAPS, 12,9% déclarent avoir poursuivi des études

Part des diplômés en poursuite d'études après l'obtention de la licence selon le domaine d'études (Par rapport à la totalité des répondants = 294)



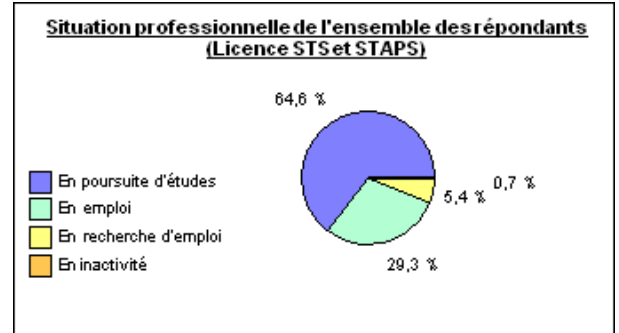
Après l'obtention de la licence, parmi les 237 répondants ayant poursuivi des études, 23,6% ont poursuivi des études pendant une année et 76,4% pendant deux années.

	Sciences, Technologies, Santé	STAPS	Total	%
<b>En 2007-2008 et en 2008-2009</b>	165	16	<b>181</b>	<b>76,4 %</b>
<b>En 2007-2008 uniquement</b>	28	19	<b>47</b>	<b>19,8 %</b>
<b>En 2008-2009 uniquement</b>	6	3	<b>9</b>	<b>3,8 %</b>
<b>Total:</b>	<b>199</b>	<b>38</b>	<b>237</b>	<b>100,0 %</b>

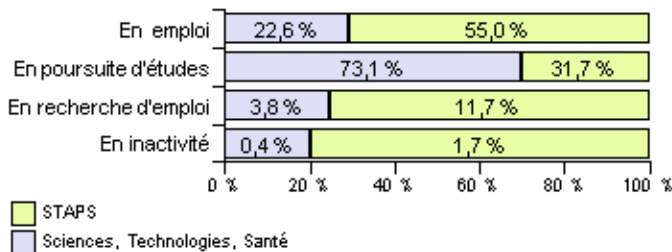
## SITUATION PROFESSIONNELLE AU MOMENT DE L'ENQUETE (EN SEPTEMBRE 2008)

### SITUATION AU MOMENT DE L'ENQUETE DE L'ENSEMBLE DES REpondANTS

Un peu plus d'un an après l'obtention de leur licence générale, **64,6%** des répondants (soit 190 diplômés) poursuivent des études, **29,3%** (soit 86 diplômés) occupent un emploi, **5,4%** (soit 16 diplômés) sont en recherche d'emploi et **deux** diplômés sont en inactivité.



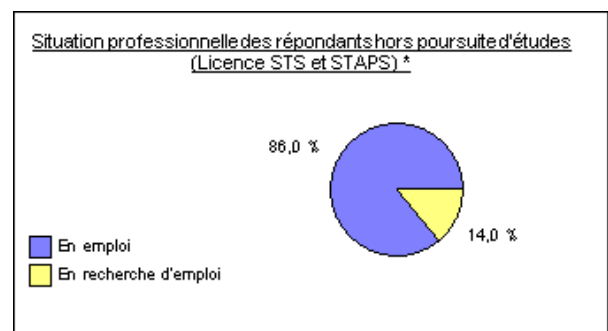
Situation professionnelle de l'ensemble des répondants au moment de l'enquête selon le domaine d'études



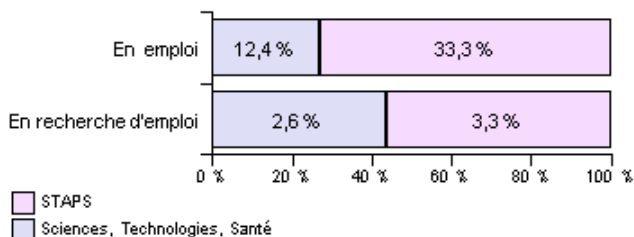
	Sciences, Technologies, Santé	STAPS	Total	%
En poursuite d'études	171	19	<b>190</b>	<b>64,6 %</b>
En emploi	53	33	<b>86</b>	<b>29,3 %</b>
En recherche d'emploi	9	7	<b>16</b>	<b>5,4 %</b>
En inactivité	1	1	<b>2</b>	<b>0,7 %</b>
<b>Total :</b>	<b>234</b>	<b>60</b>	<b>294</b>	<b>100,0 %</b>

### SITUATION AU MOMENT DE L'ENQUETE DES REpondANTS HORS POURSUITE D'ETUDES

Parmi les répondants qui **n'ont jamais poursuivi d'études** après l'obtention de la licence générale (soit **57** diplômés), **86%** (soit 49 diplômés) occupent un emploi au moment de l'enquête et huit diplômés en recherche d'emploi.



Situation professionnelle de l'ensemble des répondants au moment de l'enquête selon le domaine d'études



	Sciences, Technologies, Santé	STAPS	Total	%
En emploi	29	20	<b>49</b>	<b>86,0 %</b>
En recherche d'emploi	6	2	<b>8</b>	<b>14,0 %</b>
<b>Total :</b>	<b>35</b>	<b>22</b>	<b>57</b>	<b>100,0 %</b>

## SITUATION DES DIPLOMES EN POURSUITE D'ETUDES (EN SEPTEMBRE 2008)

64,6% des répondants (soit 190 diplômés) sont, au 1<sup>er</sup> septembre 2008, en poursuite d'études.

	Sciences, Technologies, Santé	STAPS	Total	%
Actuellement en études	171	19	190	64,6 %
Aucune poursuite d'études	35	22	57	19,4 %
Une année d'études après l'obtention du diplôme	28	19	47	16,0 %
<b>Total:</b>	<b>234</b>	<b>60</b>	<b>294</b>	<b>100,0 %</b>

Poursuite d'études au moment de l'enquête

Oui (64,6 %)



Non (35,4 %)

### Formation suivie

	Sciences, Technologies, Santé		STAPS		Effectifs	%
	Effectifs	%	Effectifs	%		
Concours enseignement	43	25,1 %	7	36,8 %	50	26,3 %
Master 2 Pro	51	29,8 %	4	21,1 %	55	28,9 %
Master 2 Pro-UCBL 1-	6	3,5 %			6	3,2 %
Master 2 Recherche	27	15,8 %			27	14,2 %
Ecole d'ingénieur	18	10,5 %			18	9,5 %
Autre école privée	9	5,3 %	5	26,3 %	14	7,4 %
Master 1	10	5,8 %	1	5,3 %	11	5,8 %
Master 1-UCBL 1-	5	2,9 %	1	5,3 %	6	3,2 %
Ecole de commerce			1	5,3 %	1	0,5 %
L3 (licence générale)	1	0,6 %			1	0,5 %
Autre	1	0,6 %			1	0,5 %
<b>Total:</b>	<b>171</b>	<b>100,0 %</b>	<b>19</b>	<b>100,0 %</b>	<b>190</b>	<b>100,0 %</b>

32,1% (soit 61 diplômés) suivent une formation de master 2 professionnel, 14,2% préparent un master 2 recherche et 9,5% préparent un diplôme d'ingénieur.

Détail " concours enseignement "	Effectifs	% par rapport aux répondants en poursuite d'études au moment de l'enquête
IUFM LYON 1 (professeur de 2d degré)	13	6,8 %
IUFM LYON 1 (professeur des écoles)	17	8,9 %
IUFM (professeur de 2d degré)	7	3,7 %
IUFM (professeur des écoles)	10	5,3 %
Préparation au concours des professeurs de 2d degré. Hors IUFM	3	1,6 %
	50	26,3 %

26,3% (soit 50 diplômés) préparant le concours d'enseignement. 14,2% (soit 27 diplômés sur 190) préparent le concours de professeurs des écoles et 12,1% (soit 23 diplômés sur 190) préparent le concours des professeurs de second degré.

### Lieu de poursuite d'études

51,1% des répondants (soit 97 diplômés) poursuivent leurs études en Rhône-Alpes, dont 36,8% en Rhône (soit 70 diplômés sur 190).

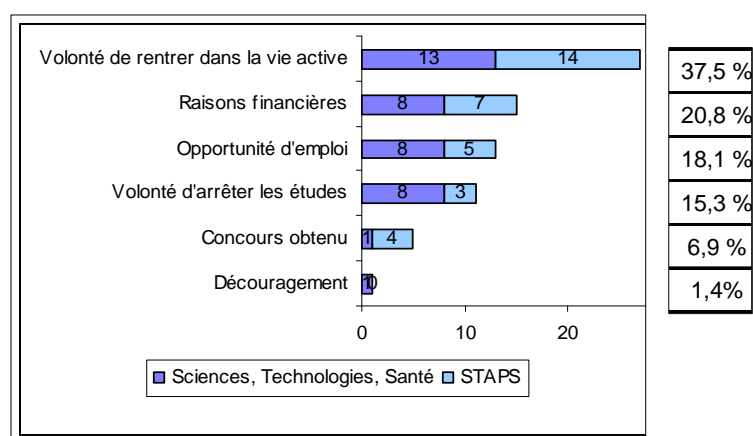
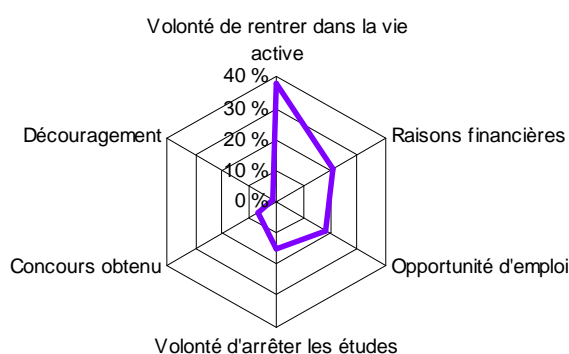
	Sciences, Technologies, Santé		STAPS		Effectifs	%
	Effectifs	%	Effectifs	%		
Rhône - Alpes	82	48,0 %	15	78,9 %	97	51,1 %
Autres régions	68	39,8 %	3	15,8 %	71	37,4 %
Ile de France	18	10,5 %	1	5,3 %	19	10,0 %
Europe	3	1,8 %			3	1,6 %
<b>Total:</b>	<b>171</b>	<b>100,0 %</b>	<b>19</b>	<b>100,0 %</b>	<b>190</b>	<b>100,0 %</b>

## SITUATION DES DIPLOMES EN EMPLOI (EN SEPTEMBRE 2008)

Sont pris en compte les diplômés répondants, en emploi au moment de l'enquête et qui n'ont jamais poursuivi des études après l'obtention du diplôme soit **49** diplômés.

### 📌 Accès à l'emploi actuel : les raisons ayant incité les diplômés à prendre un emploi

(Plusieurs réponses possibles pour cette question)



Les principales raisons qui ont incité les diplômés à prendre un emploi sont : la volonté de rentrer dans la vie active (modalité citée 27 fois (soit 37,5%)), des raisons financières, la volonté d'arrêter les études et l'opportunité d'un emploi

### 📌 Moyens d'accès à l'emploi actuel

	Sciences, Technologies, Santé		STAPS		Effectifs	%
	Effectifs	%	Effectifs	%		
Réseaux	11	37,9 %	7	35,0 %	18	36,7 %
Candidatures spontanées	5	17,2 %	7	35,0 %	12	24,5 %
ANPE	6	20,7 %			6	12,2 %
Réussite à un concours	1	3,4 %	4	20,0 %	5	10,2 %
Site d'emploi sur Internet	4	13,8 %			4	8,2 %
Agence d'intérim	1	3,4 %	1	5,0 %	2	4,1 %
Création d'entreprise			1	5,0 %	1	2,0 %
Petites annonces	1	3,4 %			1	2,0 %
<b>Total:</b>	<b>29</b>	<b>100,0 %</b>	<b>20</b>	<b>100,0 %</b>	<b>49</b>	<b>100,0 %</b>

36,7% (soit 18 diplômés) grâce à leurs réseaux (Relations personnelles et professionnelles) et 24,5% des répondants en emploi (soit 12 diplômés) ont obtenu leur emploi grâce aux candidatures spontanées.

## CARACTERISTIQUE DE L'EMPLOI ACTUEL

### Statut de l'emploi

	Sciences, Technologies, Santé		STAPS			
	Effectifs	%	Effectifs	%	Effectifs	%
Contrat à durée indéterminée (CDI)	21	72,4 %	7	35,0 %	28	57,1 %
Fonctionnaire (titulaire ou stagiaire)	1	3,4 %	5	25,0 %	6	12,2 %
Travailleur indépendant, profession libérale			3	15,0 %	3	6,1 %
Contrat à durée déterminée (CDD)	5	17,2 %	4	20,0 %	9	18,4 %
Contrat d'apprentissage ou de professionnalisation	1	3,4 %			1	2,0 %
Mission d'intérim, vacataire	1	3,4 %			1	2,0 %
Autre			1	5,0 %	1	2,0 %
<b>Total :</b>	<b>29</b>	<b>100,0 %</b>	<b>20</b>	<b>100,0 %</b>	<b>49</b>	<b>100,0 %</b>

75,5% de l'ensemble des répondants en emploi (soit 37 diplômés) occupent un emploi stable : 57,1% sont en contrat à durée indéterminée, 12,2% sont fonctionnaires et 6,1% sont travailleurs indépendants ou professions libérales.

### Catégorie socioprofessionnelle

	Sciences, Technologies, Santé		STAPS			
	Effectifs	%	Effectifs	%	Effectifs	%
Techniciens	15	51,7 %	1	5,0 %	16	32,7 %
Cadres	9	31,0 %	2	10,0 %	11	22,4 %
Employé	2	6,9 %	9	45,0 %	11	22,4 %
Professions intermédiaires			5	25,0 %	5	10,2 %
Ouvriers	1	3,4 %	1	5,0 %	2	4,1 %
Profession libérale	1	3,4 %	1	5,0 %	2	4,1 %
Chef d'entreprise			1	5,0 %	1	2,0 %
Contremaîtres, agents de maîtrise	1	3,4 %			1	2,0 %
<b>Total :</b>	<b>29</b>	<b>100,0 %</b>	<b>20</b>	<b>100,0 %</b>	<b>49</b>	<b>100,0 %</b>

44,9% des répondants en emploi sont de catégories professions intermédiaires (32,7% sont techniciens, 10,2% sont professions intermédiaires et 2% sont contremaîtres), 22,4% sont cadres et 22,4% sont employés.

## 📌 Type d'employeur

61,2% des répondants en emploi (soit 30 diplômés) exercent dans une entreprise privée, 16,3% (soit 8 diplômés sur 49) occupent des postes dans la fonction publique dont 10,2% (soit 5 diplômés) dans la fonction publique d'Etat et 16,3% travaillent dans une association.

	Sciences, Technologies, Santé		STAPS			
	Effectifs	%	Effectifs	%	Effectifs	%
Entreprise privée	23	79,3 %	7	35,0 %	30	61,2 %
Association	2	6,9 %	6	30,0 %	8	16,3 %
Fonction publique d'état	2	6,9 %	3	15,0 %	5	10,2 %
Fonction publique territoriale			3	15,0 %	3	6,1 %
Entreprise publique	2	6,9 %			2	4,1 %
Autre			1	5,0 %	1	2,0 %
<b>Total:</b>	<b>29</b>	<b>100,0 %</b>	<b>20</b>	<b>100,0 %</b>	<b>49</b>	<b>100,0 %</b>

## 📌 Taille de l'entreprise

Parmi les répondants en activité, 40,8% des répondants (soit 20 diplômés) travaillent dans des structures de « moins de 50 salariés », 34,7% (soit 17 diplômés) travaillent dans une structure de plus de 500 salariés.

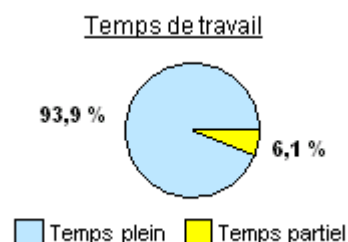
24,5% (soit 12 diplômés) travaillent pour une entreprise qui emploie entre 50 et 500 salariés

	Sciences, Technologies, Santé		STAPS			
	Effectifs	%	Effectifs	%	Effectifs	%
Plus de 500 salariés	9	31,0 %	8	40,0 %	17	34,7 %
[10 - 49 salariés]	8	27,6 %	4	20,0 %	12	24,5 %
[0 - 9 salariés]	3	10,3 %	5	25,0 %	8	16,3 %
[50 - 99 salariés]	2	6,9 %	3	15,0 %	5	10,2 %
[251 - 499 salariés]	4	13,8 %			4	8,2 %
[100 - 250 salariés]	3	10,3 %			3	6,1 %
<b>Total:</b>	<b>29</b>	<b>100,0 %</b>	<b>20</b>	<b>100,0 %</b>	<b>49</b>	<b>100,0 %</b>

## 📌 Temps de travail

93,9% de l'ensemble des répondants en emploi (soit 46 diplômés) travaillent à temps plein.

	Sciences, Technologies, Santé		STAPS			
	Effectifs	%	Effectifs	%	Effectifs	%
Temps plein	28	96,6 %	18	90,0 %	46	93,9 %
Temps partiel	1	3,4 %	2	10,0 %	3	6,1 %
<b>Total:</b>	<b>29</b>	<b>100,0 %</b>	<b>20</b>	<b>100,0 %</b>	<b>49</b>	<b>100,0 %</b>



## 📌 Salaire net mensuel en euros

Le salaire net mensuel des diplômés travaillant à temps plein (soit **46** diplômés sur 49) varie entre 1000€ et plus de 2000€. Voici la répartition globale :

	Sciences, Technologies, Santé		STAPS			
	Effectifs	%	Effectifs	%	Effectifs	%
Entre 1000€ et 1200€	3	10,7 %	4	22,2 %	<b>7</b>	<b>15,2 %</b>
Entre 1200 et 1500€	7	25,0 %	4	22,2 %	<b>11</b>	<b>23,9 %</b>
Entre 1500€ et 1800€	12	42,9 %	6	33,3 %	<b>18</b>	<b>39,1 %</b>
Entre 1800 € et 2000€	4	14,3 %			<b>4</b>	<b>8,7 %</b>
Plus de 2000€	2	7,1 %	3	16,7 %	<b>5</b>	<b>10,9 %</b>
Non réponse			1	5,6 %	<b>1</b>	<b>2,2 %</b>
<b>Total :</b>	<b>28</b>	<b>100,0 %</b>	<b>18</b>	<b>100,0 %</b>	<b>46</b>	<b>100,0 %</b>

Le salaire net médian mensuel des diplômés travaillants à temps plein est de 1500€.

## 📌 Localisation de l'emploi

	Sciences, Technologies, Santé		STAPS			
	Effectifs	%	Effectifs	%	Effectifs	%
Rhône- Alpes	25	86,2 %	16	80,0 %	<b>41</b>	<b>83,7 %</b>
Autres régions	3	10,3 %	3	15,0 %	<b>6</b>	<b>12,2 %</b>
Ile de France			1	5,0 %	<b>1</b>	<b>2,0 %</b>
Europe	1	3,4 %			<b>1</b>	<b>2,0 %</b>
<b>Total :</b>	<b>29</b>	<b>100,0 %</b>	<b>20</b>	<b>100,0 %</b>	<b>49</b>	<b>100,0 %</b>

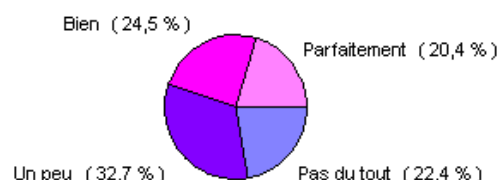
83,7% des répondants en emploi (soit 41 diplômés sur 49) travaillent dans la région Rhône-Alpes dont 57,1% (soit 28 diplômés sur 49) dans le Rhône.



## Adéquation formation-emploi

	Sciences, Technologies, Santé		STAPS			
	Effectifs	%	Effectifs	%	Effectifs	%
Parfaitement	5	17,2 %	5	25,0 %	10	<b>20,4 %</b>
Bien	8	27,6 %	4	20,0 %	12	<b>24,5 %</b>
Un peu	10	34,5 %	6	30,0 %	16	<b>32,7 %</b>
Pas du tout	6	20,7 %	5	25,0 %	11	<b>22,4 %</b>
<b>Total:</b>	<b>29</b>	<b>100,0 %</b>	<b>20</b>	<b>100,0 %</b>	<b>49</b>	<b>100,0 %</b>

A votre avis, votre emploi correspond-il à votre formation de Licence ? (n=49)



**55,1%** des répondants (soit 27 diplômés sur 49) déclarent que l'emploi qu'ils occupent n'est pas en adéquation avec la formation reçue. Parmi eux **22,4%** considèrent que l'emploi ne correspond pas du tout à la formation.

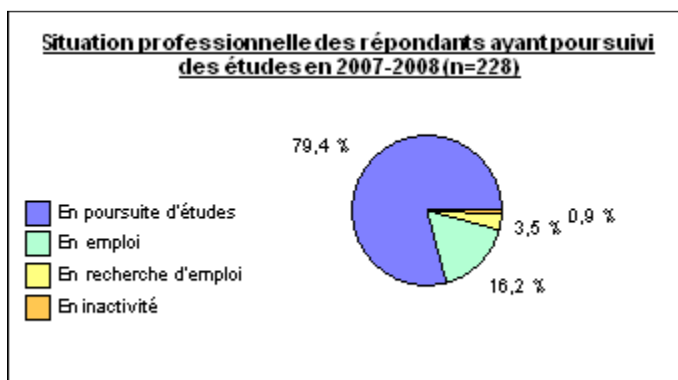
	Sciences, Technologies, Santé		STAPS			
	Effectifs	%	Effectifs	%	Effectifs	%
Vous auriez pu occuper votre emploi sans avoir obtenu votre licence	22	75,9 %	11	55,0 %	33	<b>67,3 %</b>
Votre emploi a nécessité une formation supplémentaire	5	17,2 %	6	30,0 %	11	<b>22,4 %</b>
Votre emploi nécessiterait une formation supplémentaire	2	6,9 %	3	15,0 %	5	<b>10,2 %</b>
<b>Total:</b>	<b>29</b>	<b>100,0 %</b>	<b>20</b>	<b>100,0 %</b>	<b>49</b>	<b>100,0 %</b>

67,3% des répondants en emploi (soit 33 diplômés) estiment qu'ils auraient pu occuper leur emploi sans avoir obtenu leur Licence.

Bien qu'en situation d'emploi, 30,6% des répondants (soit 15 diplômés sur 49) en emploi cherchent actuellement un nouvel emploi.

**SITUATION AU MOMENT DE L'ENQUETE DES DIPLOMES REpondANTS AYANT POURSUIVI DES ETUDES IMMEDIATEMENT APRES L'OBTENTION DU DIPLOME EN 2007-2008 :**

77,6% des répondants (soit 228 diplômés sur 294) ont poursuivi des études immédiatement après l'obtention de leur licence générale. Voici leur situation en septembre 2008 (au moment de l'enquête) :



	Effectifs	%
En poursuite d'études	181	79,4 %
En emploi	37	16,2 %
En recherche d'emploi	8	3,5 %
En inactivité	2	0,9 %
<b>Total :</b>	<b>228</b>	<b>100,0 %</b>

Parmi eux, 79,4% (soit 181 diplômés sur 228) sont toujours en études au moment de l'enquête et 16,2% (soit 37 diplômés) sont en emploi.

	Sciences, Technologies, Santé		STAPS		
	Effectifs	%	Effectifs	%	
Contrat à durée indéterminée (CDI)	1	4,2 %	2	15,4 %	3 <b>8,1 %</b>
Fonctionnaire (titulaire ou stagiaire)	20	83,3 %	7	53,8 %	27 <b>73,0 %</b>
Contrat à durée déterminée (CDD)	2	8,3 %	4	30,8 %	6 <b>16,2 %</b>
Contrat d'apprentissage ou de professionnalisation	1	4,2 %			1 <b>2,7 %</b>
<b>Total :</b>	<b>24</b>	<b>100,0 %</b>	<b>13</b>	<b>100,0 %</b>	<b>37</b> <b>100,0 %</b>

(30)

- Après **une année de formation supplémentaire**, **81,1%** des répondants (soit **30** diplômés sur 37) occupent **un emploi stable** dont 73% (soit 27 diplômés) sont fonctionnaires.

Parmi les 30 diplômés en situation d'emploi stable, **25** diplômés ont préparé l'année suivant l'obtention du diplôme un concours d'enseignement.

- 78,4% des diplômés en emploi (soit 29 diplômés sur 37) exercent leur profession au sein de l'Education Nationale, en qualité de professeurs (**26** diplômés sur 29, soit 89,7%) et 4 (soit 10,3) sont assistants d'éducation.