



SCIENCES DU MEDICAMENT ET DES PRODUITS DE SANTE



MASTER

Resp de Mention : Pr. Marie-Geneviève DIJOUX-FRANCA

marie.dijoux-franca@univ-lyon1.fr

ISPB-Faculté de Pharmacie de Lyon (Sciences Pharmaceutiques du Végétal)
8 Avenue Rockefeller
Site de Grange Blanche

master.sciencesmedicament@univ-lyon1.fr

<http://sciencesmedicament.univ-lyon1.fr>

<https://offre-de-formations.univ-lyon1.fr/mention-766/sciences-du-medicament.html>



FORMATION

Diplôme National
de l'Enseignement
Supérieur

Niveau du diplôme:
BAC+5
Crédit : 120 ECTS



DUREE

2 ans

Accessible en
formation initiale

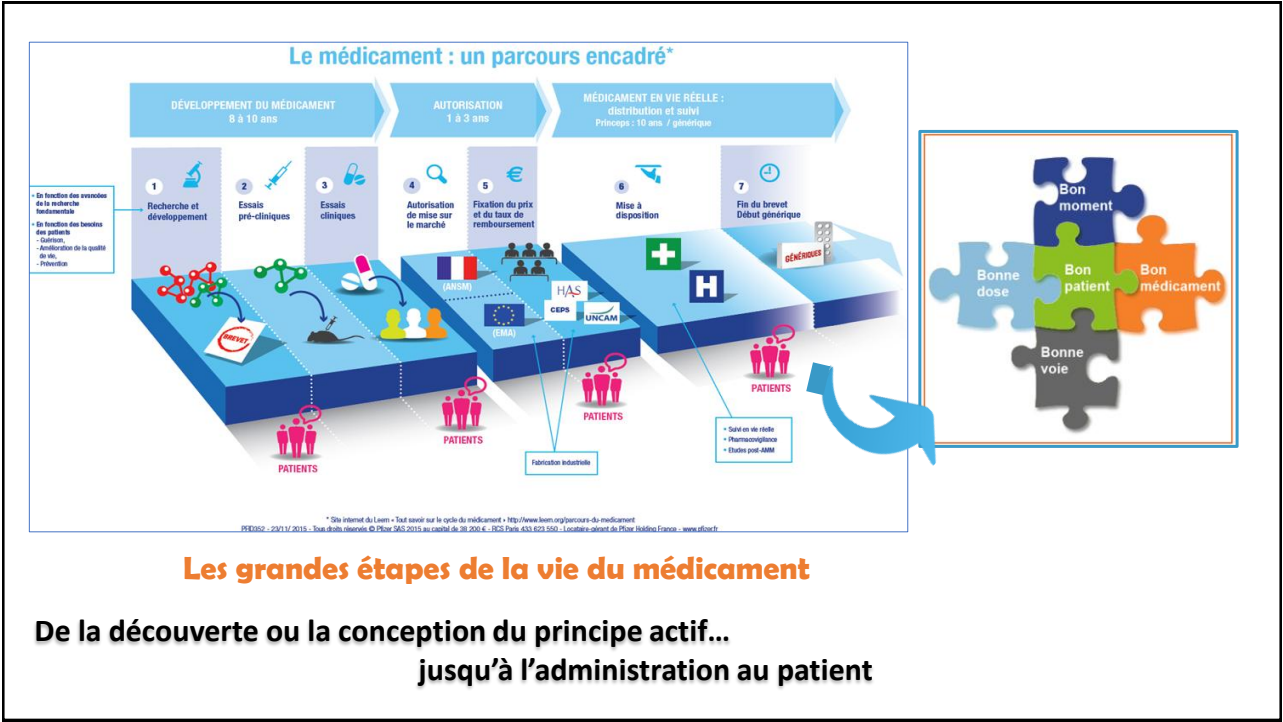


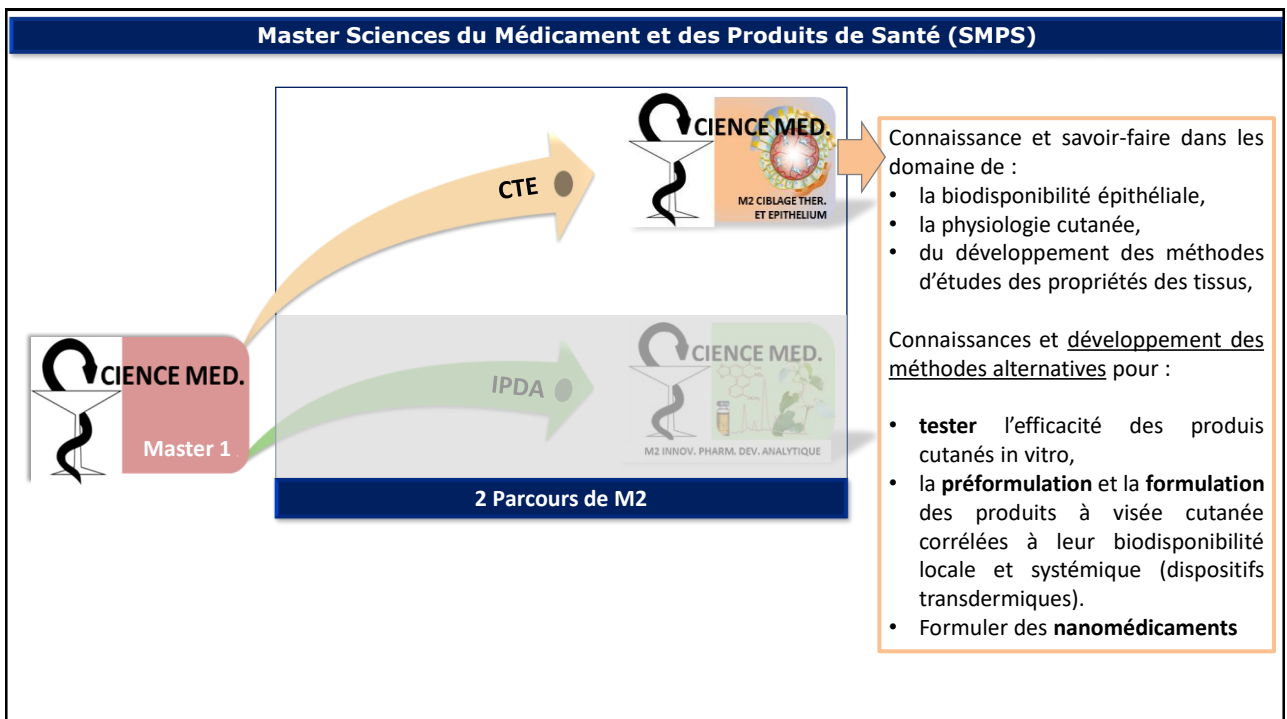
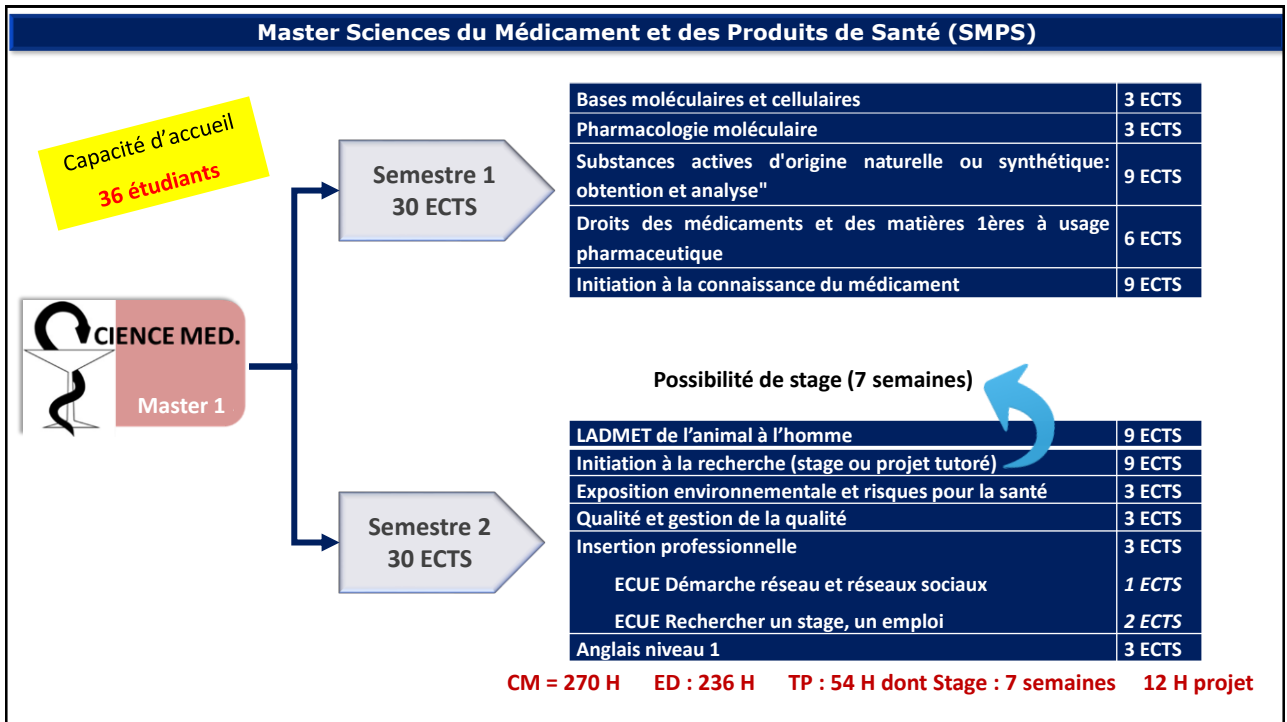
LIEU

Faculté de Pharmacie
de Lyon – ISPB

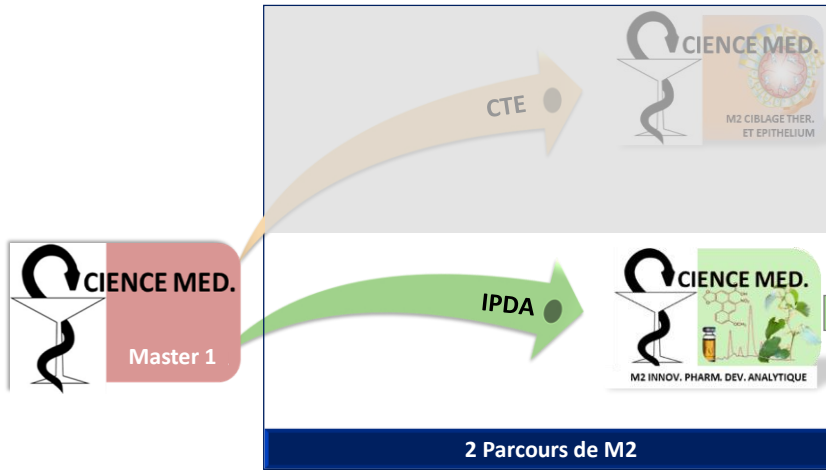
VetAgro Sup







Master Sciences du Médicament et des Produits de Santé (SMPS)



Découverte des différentes étapes du développement analytique d'un médicament :

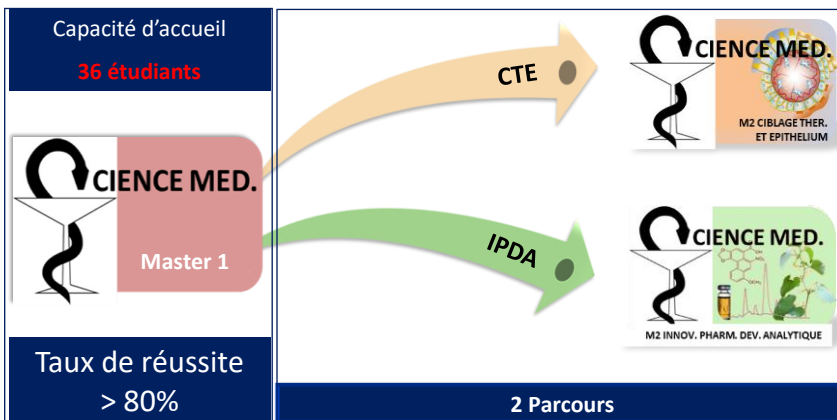
- découvrir ou concevoir un principe actif,
- analyser, contrôler, puis préformuler,
- contrôler des formes galéniques et biopharmacie;

Connaissance de leurs propriétés physico-chimiques, rhéologiques,

- vers la recherche sur les systèmes classiques et innovants dans le domaine de la santé.

Connaissances nécessaires aux études LADME (connaissances des modèles d'étude et des méthodes de prédiction) et sur leur place dans le développement du médicament.

Master Sciences du Médicament et des Produits de Santé (SMPS)



Capacité d'accueil en M2
dans chaque parcours
15 étudiants / parcours

Taux de réussite
> 90%

Possibilités de stages à l'étranger dès le M1

Partenariats/ Potentiels lieux de stage académiques Locales, nationales ou internationale

Université Claude Bernard Lyon-1
VetAgro Sup Lyon
HCL
ICSN – Gif sur Yvette
Université Aix Marseille
Institut Européen des antioxydants, Nancy,
Université de Genève
University of California San Francisco
University of Queensland
Université de Lisbonne
University of Sciences and Technology de Hanoi



Partenariats/ Potentiels lieux de stage en entreprises Locales, nationales ou internationales

PIERRE FABRE COSMETIQUE, TOULOUSE

ALAXIA SAS, LYON

NEMERA, LA VERPILLIERE

ARROW GENERIQUES - LYON



Master Sciences du Médicament et Produits de Santé (SMPS)

Types d'emplois accessibles :

- Responsable d'unité de recherche
- R&D en préclinique, Développement analytique, LADMET, Biopharmacie
- Responsable évaluation Analytique et Galénique
- Responsable de l'évaluation de la qualité pharmaceutique des médicaments
- Responsable secteur production hospitalière (développement galénique, formulation hospitalière, développement des procédés...)
- Responsable Environnement, Hygiène & Sécurité au Travail
- Chercheurs, Enseignants-chercheurs



Possibilité d'insertion professionnelle avec le M2

Types d'emplois occupés :Taux d'insertion professionnelle (à 12 mois)
(source OVE)**86,7% à 12 mois****Diplômés en 2019-2023**

- Insertion professionnelle : 77-82 %
- Secteur privé : 100 % et majoritairement en RRA
- Métiers :
 - Ingénieurs et cadres de l'industrie : Ingénieurs et cadres des méthodes de production
 - Consultant en affaires réglementaires
 - Chargé de projet en développements analytiques
 - Chef de projet qualité en pharmacovigilance
 - Assistant chargé de la pharmacovigilance
 - Attaché en recherche clinique
 -

Poursuites des études : 18 % (doctorat)



Master 1

> 700


Nb dossiers reçus

36

Nb de places en M1

**Conditions d'accès au M1 :**Etudiants titulaires d'une licence de **Chimie**, **Biochimie** ou de **Biologie** ou tout diplôme équivalent.**Inscription au M1 :** Admission sur dossier de candidatureà télécharger sur le site **Trouver Mon Master**ETUDIANTS ETRANGERS en France : les dossiers de candidature ne concernent que les étudiants effectuant actuellement leurs études en France.**M1 ouvert à Etudes En France (EEF) Campus France** : <http://www.campusfrance.org>.**Admission au M1 :** Après examen du **dossier académique et projet professionnel**

par une commission et sur proposition des responsables du diplôme.



**SCIENCE MED.
& PROD. SANTÉ**

Master 2


Par parcours M2 :

CTE ouvert à EEF

Nb de places :
15 / parcours


**Provenance des
étudiants :**

M1 SMPS
en priorité


 **Conditions d'accès aux M2 :**

Titulaires du Master 1 SMPS,
Master 1 de **Chimie, Biochimie, de Biologie** ou tout diplôme équivalent,
Dans le domaine du Médicament et de la pharmacologie,
Etudiants en pharmacie, en médecine, en odontologie ou vétérinaire ayant validé leur
4ème année et un stage d'initiation à la recherche.

Possibilité de mettre en place une procédure de validation des acquis (VAE / VAP) si vous n'avez pas le niveau universitaire requis et/ou si vous souhaitez obtenir tout ou partie des modules qui constituent le diplôme. Pour cela, il faut justifier d'au moins trois ans d'expérience professionnelle dans le domaine.

 **Inscription au M2 :** Admission sur dossier de candidature sur le site **eCandidat**.

ÉTUDIANTS ÉTRANGERS diplômés dans un autre pays étranger, doivent IMPÉRATIVEMENT et OBLIGATOIREMENT suivre la procédure précisée sur le site de Campus France: <http://www.campusfrance.org>. La décision des commissions de recrutement leur sera directement communiquée et sera consultable avec leur numéro de dossier attribué par Campus France.

 **Admission au M2 :** Après examen du dossier par une commission.



**SCIENCE MED.
& PROD. SANTÉ**

Candidater

Les dates à retenir

Sur e-candidat / Trouver mon Master

Candidater Fin Février 2026 à Fin Mars 2026

Mars-Avril

↓

Juin

↓

Juillet

Rentrée prévue : Début Septembre 2026 ←



Secrétariat du Master

Faculté de Pharmacie
8, avenue Rockefeller
69373 Lyon cedex 08
Tél : 33 [0] 4 78 77 70 15

E-mail: master.sciencesmedicament@univ-lyon1.fr



<https://offre-de-formations.univ-lyon1.fr/mention-766/sciences-du-medicament-et-des-produits-de-sante.html>

Besoin d'informations supplémentaires